

**fuma // OUTDOOR – BALKONPROFILE**

Edelstahl und Aluminium, ohne Tropfkante

**// ANWENDUNG**

FBA aus Aluminium und FBE aus Edelstahl sind die universellen Balkon- und Terrassenprofile, die für einen sauberen und sicheren Randabschluss sorgen. Der senkrechte Schenkel des Profiles dient als Blende für den Estrichbelag und schützt diesen vor Witterungseinflüssen.

Die Profile sind für eine Verlegung im Dünnbettverfahren geeignet und können sowohl mit einem geeigneten Fliesenkleber auf dem Estrich verklebt oder über die Bohrungen auf dem Profilschenkel mittels geeigneten Schrauben und Dübeln auf dem Untergrund befestigt werden. Da der Profilschenkel über eine ausreichende Fläche für den Anschluss der Abdichtungsbahn verfügt, kann diese einfach und problemlos mit einem MS-Hybridkleber erfolgen.

Die Entwässerung erfolgt über den Oberbelag, der daher mit einem Überstand ausgeführt werden muss.

Entsprechende Verbinder für Außenecken und Stoßverbinder sind vorhanden.

Es stehen drei unterschiedliche Verblendungshöhen zur Auswahl.

**Hier nochmal die Vorteile zusammengefasst:**

- Ästhetischer Balkon- oder Terrassenabschluss
- Schutz der Estrichkante vor Verwitterung
- Verbessert die Lebensdauer der Beläge

**// VERARBEITUNG**

Die Profile werden mittels eines Dünnbettklebers aufgebracht und fluchtgerecht ausgerichtet. Auf Abstände von ca. 2 mm zwischen den einzelnen Profilen ist zu achten. Diese werden mit den Stoßverbindern abschließend abgedeckt.

Die Profile können alternativ zum Verkleben auch mit geeigneten Schrauben und Dübeln verschraubt werden. Ansonsten ist die Verlegung identisch. Danach ist eine Abdichtungsbahn (FABVL 100) auf dem Profil anzubringen und wird mit einem MS-Hybridkleber (OTTOCOLL® M500) befestigt. Auf der Abdichtung wird dann im Dünnbettverfahren der Fliesenbelag verlegt. Die Fliesen sollen ca. 2 cm über den Profilrand hinausragen um Schlieren und Tropfen an der Stirnseite zu vermeiden. Grundsätzlich kann aber die Tropfkante nicht zwingend verhindern, dass Wasser auf die Stirnkanten oder den Wandbereich kommt.

**// PFLEGEHINWEISE ALUMINIUM PULVERBESCHICHTET**

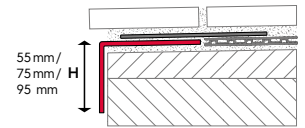
In einem speziellen Verfahren mit Farbpulver lackiert. Dadurch härter und beständiger als normale Lackierung. UV-stabil, gute chemische Beständigkeit. Sichtbare Flächen sind kratzempfindlich. Reinigungsmittel ohne scheuernde Bestandteile verwenden.

**// PFLEGEHINWEISE FÜR EDELSTAHL (V2A)**

Hält einer mechanisch hohen Belastung stand. Edelstahl ist besonders resistent gegen die meisten chemischen Produkte, verdünnte Säuren und Laugen. Kontakt mit Salzsäure und unlegierten Stahlwerkzeugen unbedingt vermeiden. Edelstahl verliert, wenn er gesägt wird, an den Schneidkanten seine Rostbeständigkeit, deshalb dort einen separaten Rostschutz vornehmen. Schneidstaub, bzw. Schneidfunken sind sofort zu entfernen (Flugrostgefahr). Für besondere Fälle sind Edelstahlprofile teilweise auch in V4A Qualität lieferbar (noch höhere Rostbeständigkeit als V2A).

**fuma // OUTDOOR – BALKONPROFILE**

Edelstahl 1.4301 / V2A, ohne Tropfkante, Auflageschenkel: 80 mm, mit Zubehör



Länge: 3,00 m

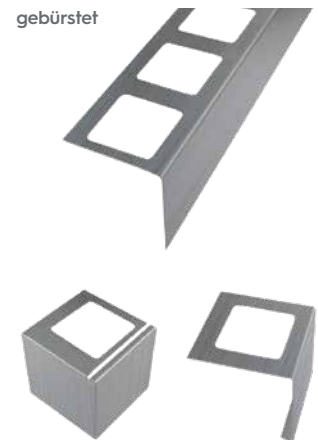
Höhe in mm	Artikel
55	FBES 055-300
75	FBES 075-300
95	FBES 095-300

Eckstücke

Höhe in mm	Artikel
55	FBEES 055
75	FBEES 075
95	FBEES 095

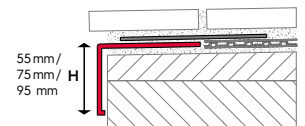
Verbinder

Höhe in mm	Artikel
55	FBEVS 055
75	FBEVS 075
95	FBEVS 095



**fuma // OUTDOOR – BALKONPROFILE**

Aluminium pulverbeschichtet, ohne Tropfkante, Auflageschenkel: 80 mm, mit Zubehör



Länge: 3,00 m

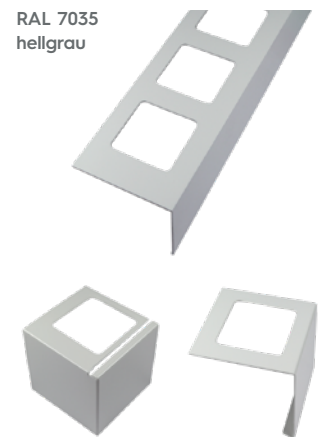
Höhe in mm	Artikel
55	FBA 055-HG-300
75	FBA 075-HG-300
95	FBA 095-HG-300

Eckstücke

Höhe in mm	Artikel
55	FBAE 055-HG
75	FBAE 075-HG
95	FBAE 095-HG

Verbinder

Höhe in mm	Artikel
55	FBAV 055-HG
75	FBAV 075-HG
95	FBAV 095-HG



Länge: 3,00 m

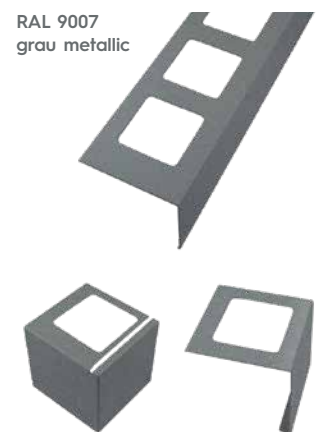
Höhe in mm	Artikel
55	FBA 055-GM-300
75	FBA 075-GM-300
95	FBA 095-GM-300

Eckstücke

Höhe in mm	Artikel
55	FBAE 055-GM
75	FBAE 075-GM
95	FBAE 095-GM

Verbinder

Höhe in mm	Artikel
55	FBAV 055-GM
75	FBAV 075-GM
95	FBAV 095-GM



## // ERGÄNZUNGSPRODUKTE

## → Abdichtung

Produkt	Artikel
Abdichtungsbahn speziell für Außen	FABVL 100
Stoßverbindungsband zum Einkleben	FABV 050
Stoßverbindungsband selbstklebend	FABS 050
Innenecke	FABI 050
Außenecke	FABA 050
Dichtband selbstklebend 75 mm breit	FDB 75/SK
Dichtband selbstklebend 100 mm breit	FDB 100/SK
Dichtband selbstklebend 120 mm breit	FDB 120/SK

## → Kleber zum Anbinden der Abdichtungsbahn und/oder der Drainagebahn auf dem Balkonrandprofil

Produkt	Artikel
Ottocoll M500	FS 500/310

## → Entwässerungsrinnen und Zubehör

Produkt	Material	Serie
Drainagerinnen Stabilo Fix mit perforiertem Rost	Edelstahl	DRS
Drainagerinnen Stabilo Fix mit perforiertem Rost	feuerverzinkter Stahl	DRS
Drainagerinnen Stabilo Fix mit Maschenrost	Edelstahl	DMR
Drainagerinnen Stabilo Fix mit Maschenrost	feuerverzinkter Stahl	DMR
Drainagerinnen Stabilo Fix mit Längsstabrost	Edelstahl	DLS
Drainagerinnen Stabilo Fix mit Längsstabrost	feuerverzinkter Stahl	DLS

Produkt	Material	Serie
Drainagerinnen Hydro mit perforiertem Rost	Edelstahl	DRH
Drainagerinnen Hydro mit perforiertem Rost	feuerverzinkter Stahl	DRH
Drainagerinnen Hydro mit Maschenrost	Edelstahl	HMR
Drainagerinnen Hydro mit Maschenrost	feuerverzinkter Stahl	HMR

Produkt	Material	Serie
Drainagerinnen Futuro mit perforiertem Rost	Edelstahl	DRF
Drainagerinnen Futuro mit perforiertem Rost	feuerverzinkter Stahl	DRF
Drainagerinnen Futuro mit Maschenrost	Edelstahl	FMR
Drainagerinnen Futuro mit Maschenrost	feuerverzinkter Stahl	FMR
Drainagerinnen Futuro mit Längsstabrost	Edelstahl	FLS
Drainagerinnen Futuro mit Längsstabrost	feuerverzinkter Stahl	FLS

Produkt	Material	Serie
Linienentwässerungsrinnen Stabilo Fix mit perforiertem Rost	Edelstahl	DRS-LI
Linienentwässerungsrinnen Stabilo Fix mit perforiertem Rost	feuerverzinkter Stahl	DRS-LI
Linienentwässerungsrinnen Stabilo Fix mit perforiertem Rost	Edelstahl	DMR-LI
Linienentwässerungsrinnen Stabilo Fix mit perforiertem Rost	feuerverzinkter Stahl	DMR-LI

Produkt	Material	Serie
Schlitzrinnen Lumina fixe Bauhöhe	Edelstahl	DLU
Schlitzrinnen Lumina fixe Bauhöhe	feuerverzinkter Stahl	DLU
Schlitzrinnen Lumina variable Bauhöhe	Edelstahl	DLU
Schlitzrinnen Lumina variable Bauhöhe	feuerverzinkter Stahl	DLU

Produkt	Material	Serie
Drainagegully Hydro mit perforiertem Rost	Edelstahl	G-DRH
Drainagegully Hydro mit perforiertem Rost	feuerverzinkter Stahl	G-DRH
Drainagegully Hydro mit Maschenrost	Edelstahl	G-HMR
Drainagegully Hydro mit Maschenrost	feuerverzinkter Stahl	G-HMR
Drainagegully mit Längsstabrost	Edelstahl	G-HLS
Drainagegully mit Längsstabrost	feuerverzinkter Stahl	G-HLS

**Für alle Materialien gilt:**

Bei der Verlegung und Verfübung von Metallfliesenschielen (Aluminium, Edelstahl und Messing) sind unbedingt Kleber- und Fugmaterialien unverzüglich mit frischem klarem Wasser und einem weichen, nicht kratzenden Schwamm zu entfernen, um Korrosionsschäden an den Profilen zu vermeiden. Keine säurehaltigen (z. B. Zementschleierentferner) oder alkalische Reinigungsmittel in Verbindung mit allen Metallprofilen verwenden. Reinigung mit klarem Wasser und trockenem Leinentuch abtrocknen.

**Hinweis:**

Die korrekte Anwendung unserer Produkte unterliegt nicht unserer Kontrolle. Eine Gewährleistung kann deshalb nur für die Güte unserer Erzeugnisse im Rahmen unserer Verkaufs- und Lieferbedingungen, nicht aber für die erfolgreiche Verarbeitung übernommen werden. Änderungen behalten wir uns vor. Angaben, die über den Inhalt dieses Datenblattes hinausgehen, bedürfen der schriftlichen Bestätigung.

Weitere Informationen im jeweils aktuell gültigen Gesamtkatalog.