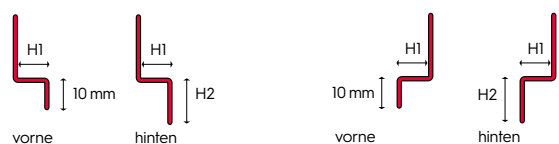
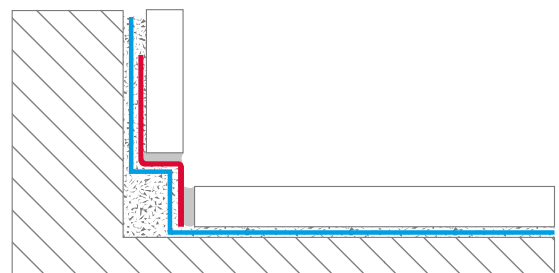


fuma // DRAIN - WAND-GEFÄLLEPROFILE

Edelstahl 1.4301/V2A, für bodengleiche Duschanlagen, 2% Gefälle

Artikelgruppe	FWA
Produktgruppe	Gefälleprofile zum Einbau in den Wandbelag
Höhe H1	8* / 10 / 11 mm (*nur in gebürstet erhältlich)
Höhe H2	24 / 32 / 40* mm
Länge	98 / 148 / 200* cm
Material	Edelstahl V2A - 1.4301 kaltgewalzt
Oberfläche	FWA: gebürstet FWA-SW: pulverbeschichtet schwarz matt
Brandverhalten nach DIN EN 13501	A1 (nicht brennbar)
Linearer Ausdehnungskoeffizient	$16 \times 10^{-6} \text{ m/m}^\circ\text{C}$
Dichte	7,9 kg/dm ³
Härte	250 HB
Zugfestigkeit Rm bei 20°C	500 - 700 N/mm ²
Bruchdehnung A5 bei 20°C	35 % längs/quer
1% Dehngrenze Rp 1,0 bei 20°C	250 N/mm ²

Zeichnung

 Ausführung **links**
 (Blick zur Entwässerungsrinne)

 Ausführung **rechts**
 (Blick zur Entwässerungsrinne)